



## 7.1.1 Lieferprogramm Bandbleche ungebeizt und gebeizt

### Warmgewalzte Bleche und Rollen

Folgende Produkte können wir Ihnen kontinuierlich ab Lager oder Service-Center anbieten:

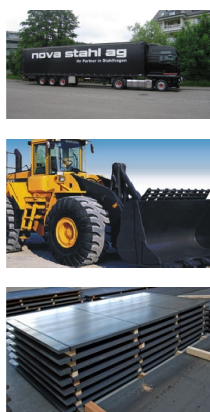
Kurzfristig in allen Ausführungen ab 5 Tonnen . . .

## LAGERPROGRAMM WARMGEW. BLECHE



### 1. Lager und Werkslagerabmessungen

Güten: S235JR / S235JR-LC ungebeizt / S355J2(+N) gebeizt



Stärken	Kleinformat	Mittelformat	Grossformat	Laserformat
3.00 mm	1000/2000 mm	1250/2500 mm	1500/3000 mm	
4.00 mm	1000/2000 mm	1250/2500 mm	1500/3000 mm	
5.00 mm	1000/2000 mm	1250/2500 mm	1500/3000 mm	2000/4000 mm
6.00 mm	1000/2000 mm	1250/2500 mm	1500/3000 mm	2000/4000 mm
8.00 mm	1000/2000 mm	1250/2500 mm	1500/3000 mm	2000/4000 mm
10.00 mm	1000/2000 mm	1250/2500 mm	1500/3000 mm	2000/4000 mm
12.00 mm	1000/2000 mm	1250/2500 mm	1500/3000 mm	2000/4000 mm
15.00 mm	1000/2000 mm	1250/2500 mm	1500/3000 mm	2000/4000 mm
20.00 mm	1000/2000 mm	1250/2500 mm	1500/3000 mm	2000/4000 mm
25.00 mm	1000/2000 mm	1250/2500 mm	1500/3000 mm	2000/4000 mm

### 2. Stahl nach Mass

Zuschnitte, Spaltbänder, Speziallängen Toleranzen nach Absprache.



	Spaltbänder	Zuschnitte
Warmgewalzt, schwarz Güten: S235JR- S355J2(+N)		
Stärken: Breiten: Längen:	2.00 - 20 mm 50 - 2000 mm	2.00 - 20.00 mm 160 - 2000 mm 160 - 16000 mm

### 3. Werksendungen

Sämtliche werksfähigen Formate sind innerhalb 3 Monaten lieferbar.